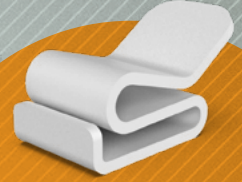


# HELM- CLIP



**Elegante, flexible  
und einfache  
Befestigung Ihrer  
Schutzmaske –  
so funktioniert's:**

- Mit Handschuhen an- und ablegbar
- UV- und kältebeständig
- Passend für 95% der marktüblichen Helme



- 1 Befestigung vorne für einen lockeren Tragekomfort
- 2 Befestigung hinten für einen engeren Tragekomfort
- 3 Mit Handschuh Maske aus der Halterung lösen und bei Bedarf wieder anziehen

**Maske dran, Berg hoch,  
Maske weg, Berg runter.**